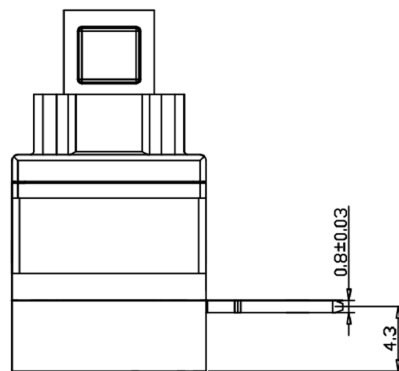
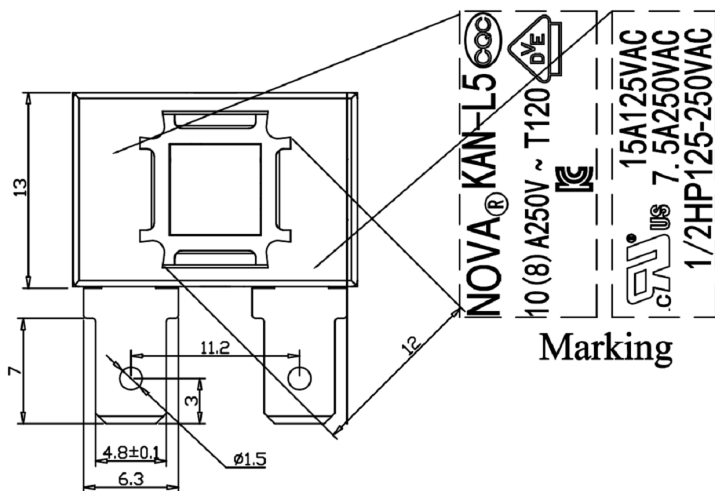


- Specification:**
- Description of product.**  
Single pole latched push button switch
  - Electrical rating.**  
IEC61058-1:  
10(8)A250VAC  
UL1054:  
7.5A 250VAC, 15A125VAC  
1/2HP125-250VAC
  - Temperature rating.**  
T=120° C (VDE), T=105° C (UL)
  - Approvals.**  
CQC, VDE, UL, cUL
  - Operating force**  
7N ± 2N
  - Materials:**  
Housing, Actuator PA66
  - RoHS compliant**
  - Part No.:** KAN-L5-01-a.



9	钩 簧	1	∅0.50 不锈钢丝		
8	复位弹簧	1	∅0.30 弹簧钢丝	发 黑	
7	外 壳	1	环保阻燃PA66		
6	底 板	1	环保阻燃PA66		
5	弯 端	2	0.8mm 黄铜带 + 复合银触点	镀 锡	
4	中 端	2	0.8mm 黄铜带	镀 锡	
3	接 触 桥	2	0.8mm 黄铜带 + 复合银触点	镀 银	
2	弹 簧	2	∅0.30 弹簧钢丝	发 黑	
1	按 钮	1	环保阻燃PA66		
序号	名称	数量	材 料	处 理	备 注

A4				普通公差:		<b>东莞市溪榜电子有限公司</b> DONG GUAN XI BANG ELECTRONI CS CO., LTD.							
A3				COMMON TOLERANCE :									
A2				UP TO 5	±0.20	单 位	mm	投 影	⊕	品 名	按钮开关	比 例	Free
A1				ABOVE 5 TO 30	±0.30	绘 图	千 方 毅	核 对	吴 飞	型 号	/PS102		
REV.	DATE	REVISION DESCRIPTION	ISSUE	ABOVE 30	±0.50	日 期	2022.08.24	核 准	周 培 雷	图 号			
				ANGULAR	±5°	DATE		APPROVAL BY		DWG NO.			