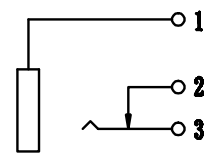
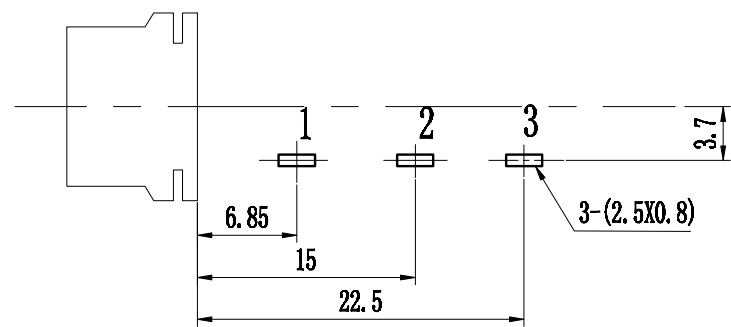


- 主要技术特性要求:
1. 使用条件:
环境温度: $-25\sim 70^{\circ}$
相对湿度: 95% (40°)
 2. 额定负荷: DC30V 0.5A
 3. 接触电阻: $\leq 0.3\Omega$
 4. 绝缘电阻: $\geq 100M\Omega$
 5. 耐压: AC250V (50Hz) 1min
 6. 插拔力: 5-30N
 7. 寿命: 3000次



Electrical schematic



RECOMMENDED PCB LAYOUT
(TOP VIEW) Tolerance: ± 0.05

5		盖子	ABS	1	黑色	
4		底座	ABS	1	黑色	
3		3号插针	磷铜	1	Sn/Sb	
2		2号插针	黄铜	1	Sn/Sb	
1		1号插针	磷铜	1	Sn/Sb	
序号	零件料号	名称	材料	数量	镀层/颜色	备注

东莞市溪榜电子有限公司
DONG GUAN XI BANG ELECTRONICS CO., LTD.

						角度	$\pm 5^{\circ}$	CK-6.35插座 外形图	设计			产品型号	XB-CK-6.35-302C			
						$>30\sim$	± 0.45		审核				产品料号			
						$>10\sim 30$	± 0.35		批准							
						~ 10	± 0.25		比例	3:1	单位		页码	1 OF 1	A4	
变更单号	版本	日期	内容描述			变更	审核	批准	未注公差							