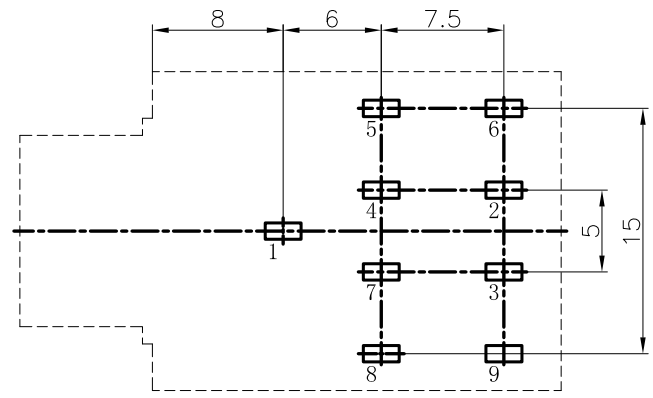
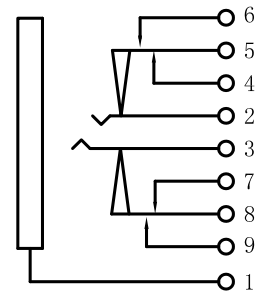


主要技术特性要求:

1. 使用条件:
 环境温度: $-25\sim 70^{\circ}$
 相对湿度: 95% (40°)
2. 额定负荷: DC30V 1.0A
3. 接触电阻: $\leq 0.03\Omega$
4. 绝缘电阻: $\geq 100M\Omega$
5. 耐压: AC500V (50Hz) 1min
6. 插拔力: 5-30N
7. 寿命: 5000次



Dimensions of PCB board holes
Tolerance : ± 0.1 (TOP view)



SCHMATIC

16	6#针	磷铜 T=0.3	1	镀银		
15	9#针	磷铜 T=0.3	1	镀银		
14	后盖	ABS	1	黑色		
13	5#针	磷铜 T=0.35	1	镀银		
12	底盖	PC	1	镀银		
11	4#针	黄铜 T=0.4	1	镀银		
10	7#针	黄铜 T=0.4	1	镀银		
9	8#针	磷铜 T=0.35	1	镀银		
8	基座	ABS	1	黑色		
7	籽	POM	2	黑色	通用102	
6	触片	磷铜 T=0.25	1	镀银		
5	2#针	磷铜 T=0.35	1	镀银		
4	3#针	磷铜 T=0.3	1	镀银		
3	内铜套	黄铜	1	镀镍	通用632	
2	M12螺纹头	PC	1	黑色	通用632	
1	铁架	铁皮	1	镀铜锡		
序号	零件料号	名称	材 料	数量	镀层/颜色	备注

XB 东莞市溪榜电子有限公司
DONG GUAN XI BANG ELECTRONICS CO., LTD.

变更单号	版本	日期	内容描述	变更	审核	批准	角度	公差
	A/0						$\pm 5^{\circ}$	
							$>30\sim$	± 0.45
							$>10\sim 30$	± 0.35
							~ 10	± 0.25
							未注公差	

麦克风插口
外形图

设计	日期	产品型号	XB-CK-6.35-205-9P		
审核	日期	产品料号			
批准	日期	页码	1 OF 1	A4	
比例	单位	mm			