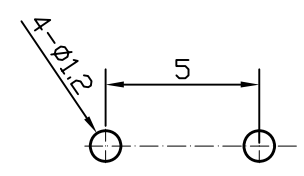
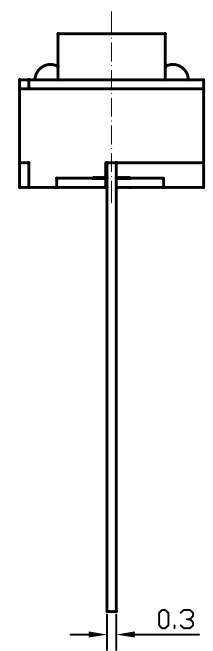
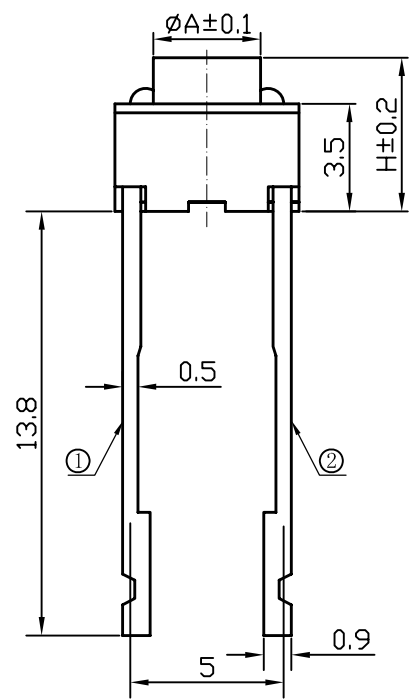
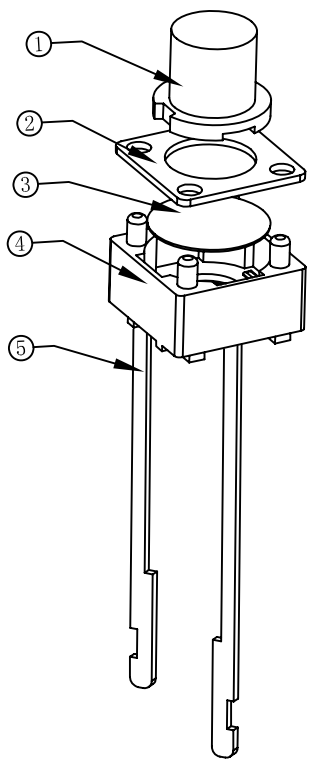
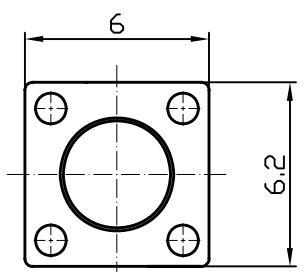
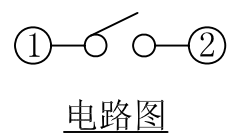
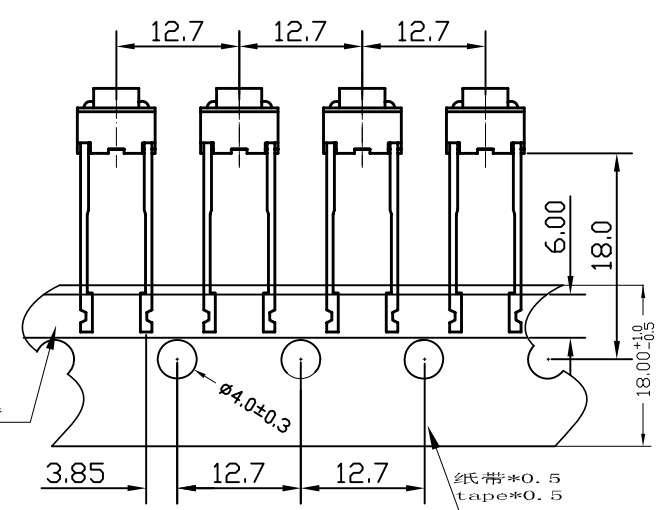


RoHS
REACH



PCB线路板安装图(±0.1)



A	H(高度)
∅3.5	4.3
∅3.5	5.0
∅3.3	7.0
∅3.1	10
∅3.0	15

- 技术参数:
1. 做用温度: -25~+85℃;
 2. 额定负荷: DC 12V 50mA;
 3. 接触电阻: ≤50mΩ;
 4. 绝缘电阻: ≥100MΩ;
 5. 耐 压: AC250V(50Hz)/min;
 6. 动作力: 180g±50g;
 7. 使用寿命: 100000次;
 8. 未注尺寸公差参照下面表格。

序号	零件名称	材料规格	表面处理	数量	备注
5	接触脚	黄铜	镀银	1	
4	基座	PPA(黑色)	—	1	
3	簧片	复合银	Ni/Ag 0.2um	1	进口
2	盖板	黄铜	铜锡	1	
1	按钮	PPA(黑色)	—	1	

未注尺寸公差(mm)			
0~3	±0.05	±0.10	±0.20
>3~6	±0.05	±0.10	±0.30
>6~30	±0.10	±0.20	±0.50
>30~120	±0.15	±0.30	±0.80
角度	±1°		

设计	
审核	
标准化	
批准	

	产品名称: 轻触开关	
	产品型号: XB-TS-1102SL-2PL	
	产品规格:	
	东莞市溪榜电子有限公司 DONG GUAN XI BANG ELECTRONI CS CO., LTD.	