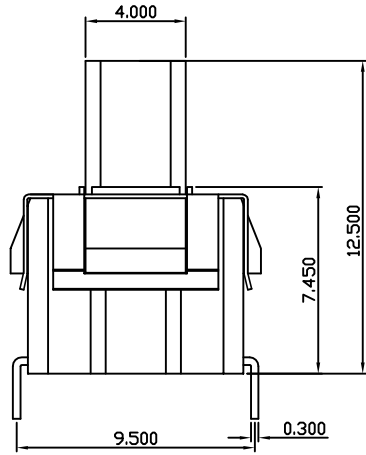


1 2 3 4

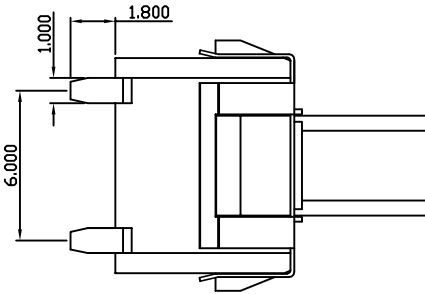
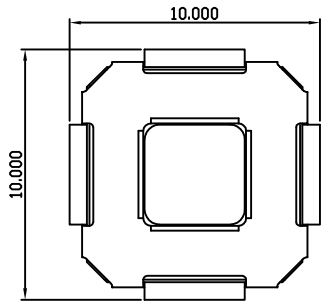
A

A



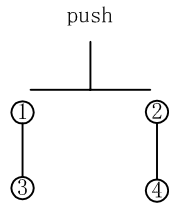
B

B

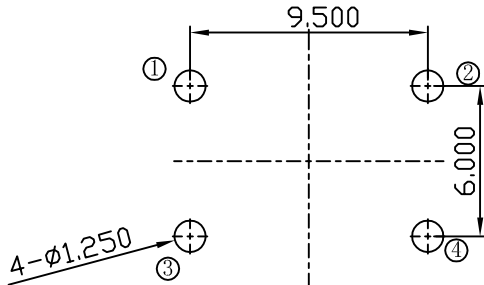


C

C



原理图



安装参考图

技术要求:

1. 零部件表面光洁无划伤, 水花, 变形, 影响外观及性能等缺陷。
2. 额定电流: 50mA. 12V DC, 绝缘电阻100MΩ min, 100V DC, 介电强度250V AC for 1min, 接触电阻 3.0Ω max 。260° 高温后衰变值在初始值的 20%内;
3. 开关无卡滞现象, 消除外力后, 应能快速回位。

				1	
F	盖板	不锈钢	原色	1	
E	弹簧	不锈钢	原色	1	
D	外按钮	PA6T	黑色	1	
C	簧片	覆银铜	镀银/白色	2	
B	底座	PA6T	黑色	1	
A	卡件	黄铜	镀银/白色	1	
序号	名称	材料	电镀/颜色	数量	备注

E

E

F

F

					材料	角度公差	比例	名称	10*10开关
						±5°	1:1		
					电镀颜色	标尺公差	单位	型号	XB-TS-3K2-01
						±0.1	mm		
					厚度	日期	版本	料号	客户图
标记	处数	更改文件号	签字	日期	设计	标准化	审核	批准	
									东莞市溪榜电子有限公司
	1								4